

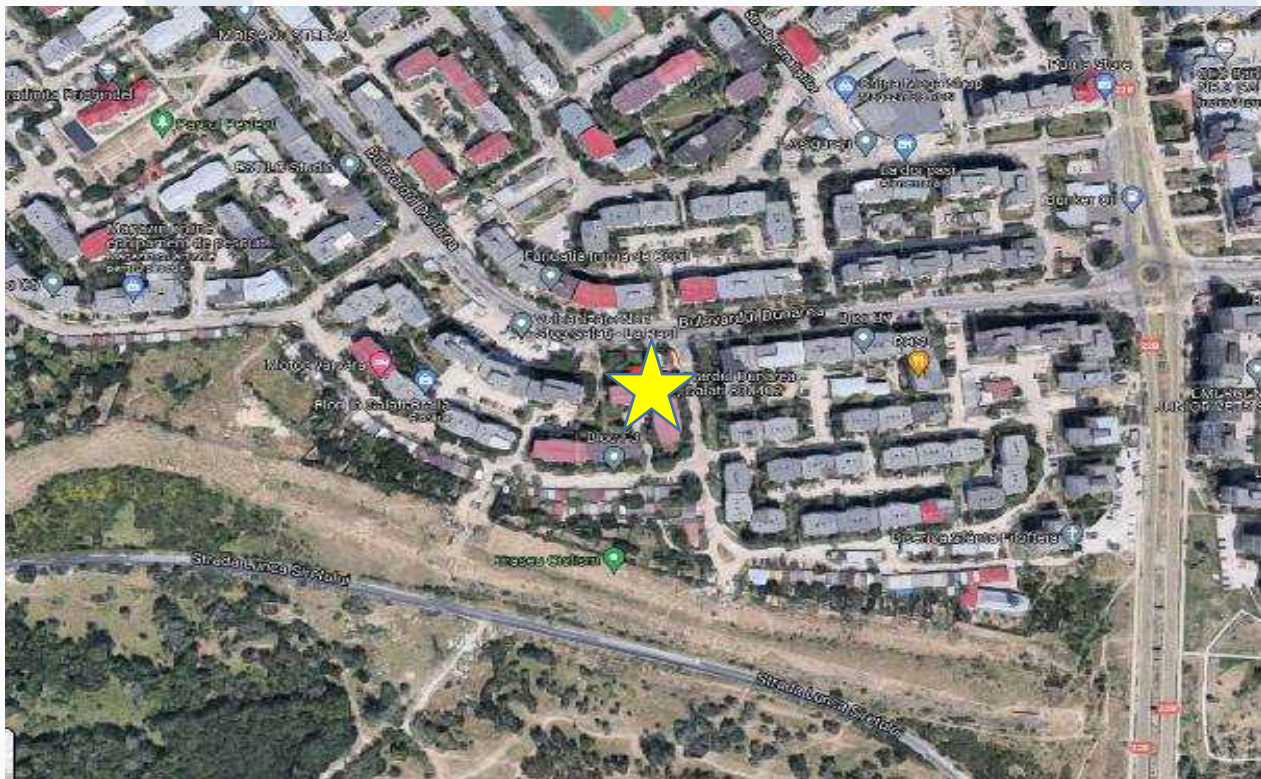
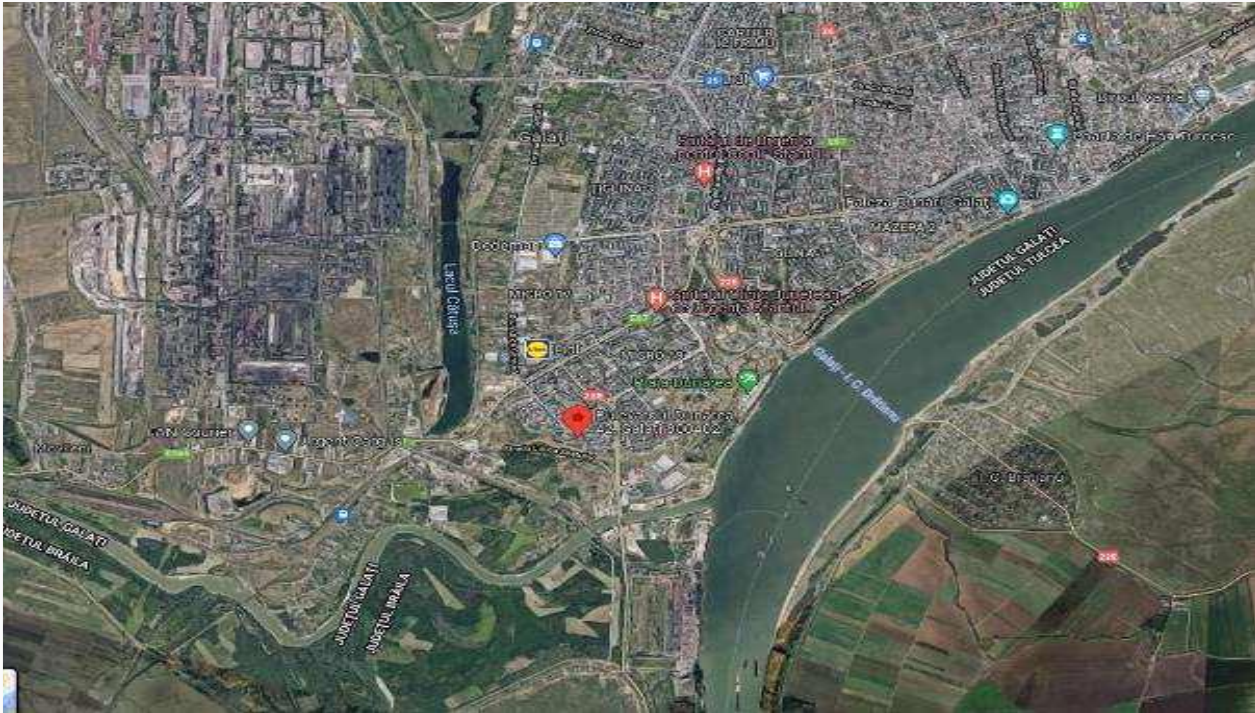
DETALII ANUNT

Proprietar:	EXIM BANCA ROMANEASCA SA
Adresa:	GALATI, STR DUNAREA, JUDET GALATI
Oras:	GALATI
Judet:	GALATI
Tip imobil:	APARTAMENT
Suprafata:	51,80 MP (S.U.)
An constructie:	≈ BLOC 1975 SI MANSARDA 2007
Nivel:	MANSARDA (P+4E+M)
Numar camere:	2
Pret promovare:	32.120 EURO
Plata:	IN RON LA CURSUL BNR DIN ZIUA VANZARII
Modalitate de achizitie:	PRIN VANZARE DIRECTA, PE BAZA DE OFERTA; NU ESTE PURTATOR DE TVA

CONTACT

E-mail	administrare.dip@eximbank.ro
Telefon	021 304 80 42

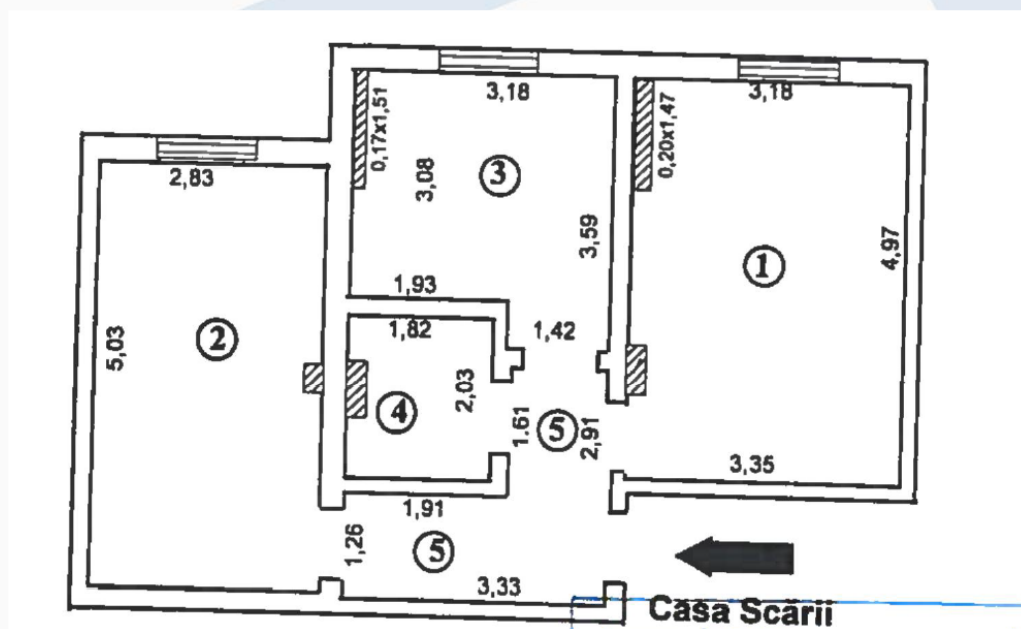
POZE/HARTA







RELEVU APARTAMENT
PLAN SC. 1:100



RECAPITULAȚIE		
Nr. încăpere	Denumire încăpere	Supr utilă(mp)
1	Sufragerie	16,33
2	Dormitor	14,77
3	Bucatarie	10,61
4	Baie	3,48
5	Hol	6,61
	Supraf.utila	51,8
	Supraf.totala	51,8
Serie, Nr.autorizatie	Executant	Data
B Nr 579	EVALCAD PROIECT	02.08.2007
	Receptionat	Data